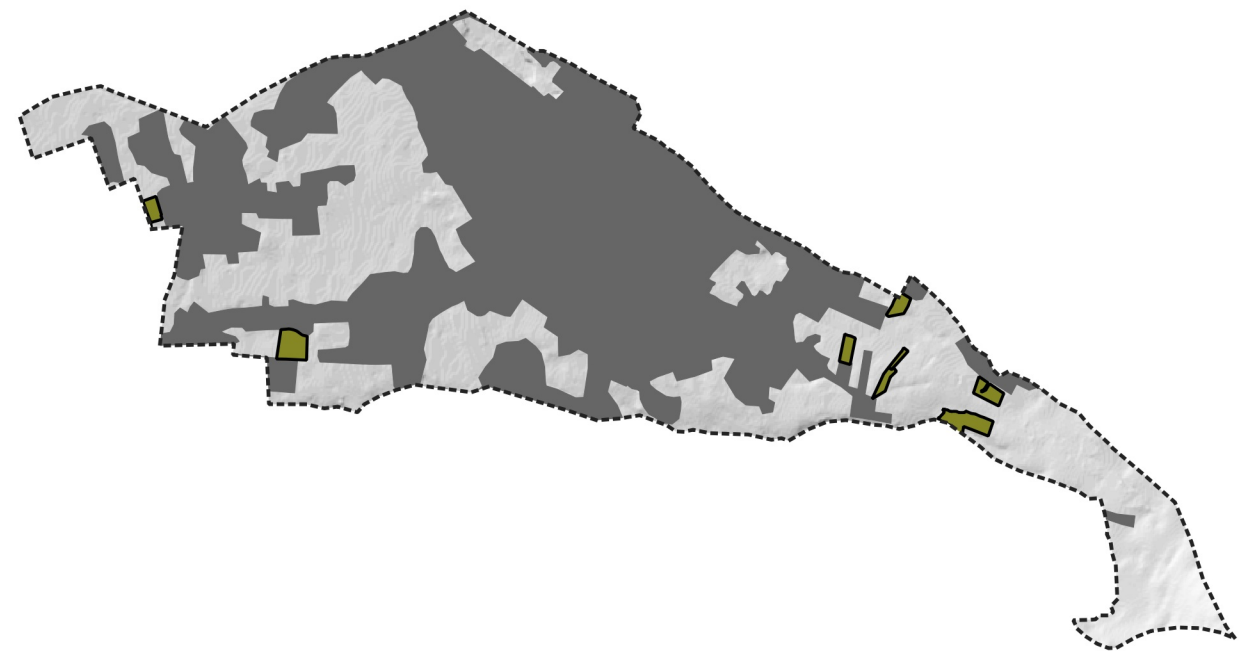


**CARTA DEI TERRENI DI PRODUZIONE
COMUNE DI SAN SEBASTIANO AL VESUVIO**



LEGENDA

- Comune di San Sebastiano al Vesuvio
- Ambiente urbanizzato e superfici artificiali (fonte: Carta Uso Agricolo del Suolo - Regione Campania)
- Limite area terreni di produzione (fonte: Disciplinare DOP - "Pomodoro del Piennolo del Vesuvio")

| COD | RAGIONE SOCIALE | SUPERFICIE (mq) | SAU (mq) |
|-------|--|-----------------|----------|
| SP009 | Az. Agr. L'Orto del Vesuvio di Guidone Laura | 3535 | 2000 |
| SP017 | GALLO GIUSEPPE | 3436 | 2700 |
| SP017 | GALLO GIUSEPPE | 9399 | 4400 |
| SP023 | LE TRADIZIONI DI GIOLI di ANGELO DI GIACOMO | 6075 | 5200 |
| SP120 | AZ.AGR.MANNA DI MAMMA DOMENICO | 2610 | 1050 |
| SP121 | VESUVIUS SAPORI VERI DI CIAMPI FRANCESCO | 8525 | 5000 |

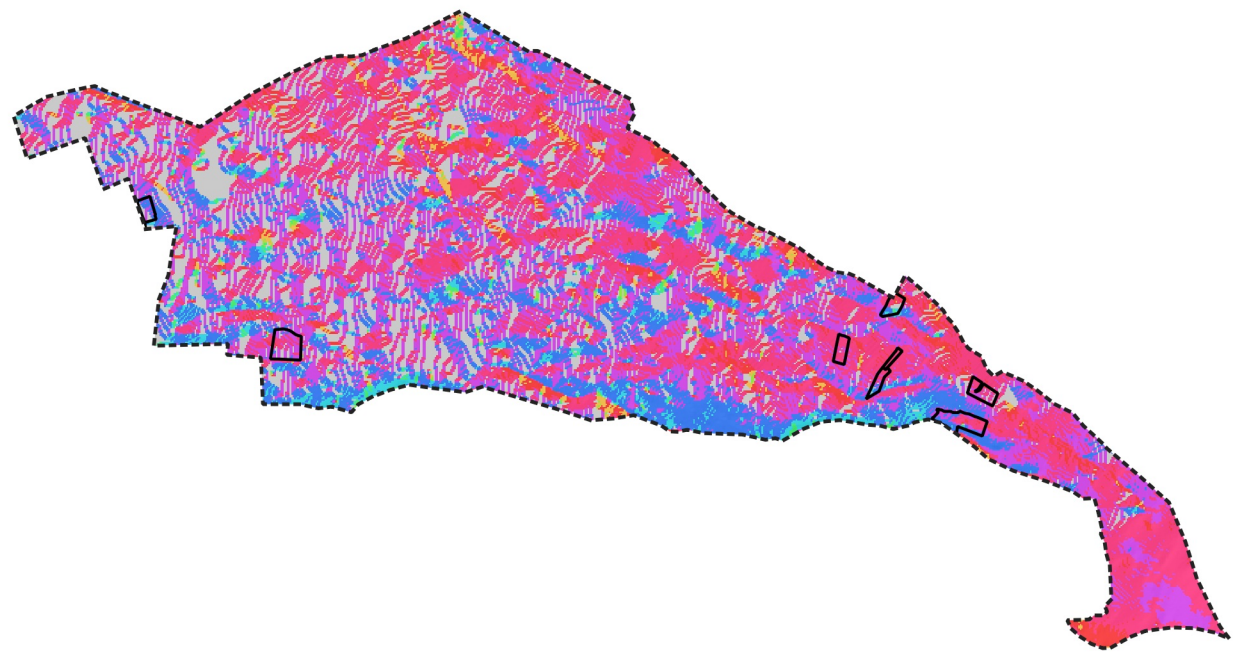
**CARTA DEI TERRENI DI PRODUZIONE
COMUNE DI SAN SEBASTIANO AL VESUVIO**



LEGENDA

- Comune di San Sebastiano al Vesuvio
- Limite area terreni di produzione (fonte: Disciplinare DOP - "Pomodoro del Piennolo del Vesuvio")
- Immagine satellitare (fonte: Google Satellite)

CARTA DELL'ESPOSIZIONE DEI VERSANTI
COMUNE DI SAN SEBASTIANO AL VESUVIO



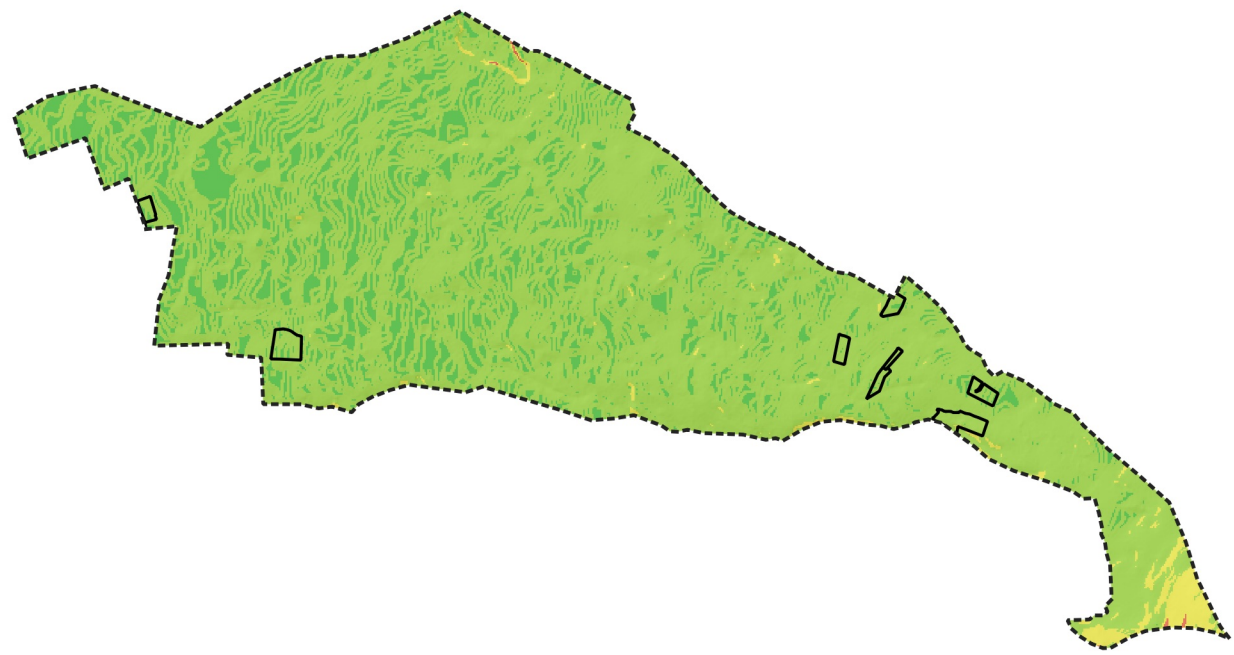
LEGENDA

- Comune di San Sebastiano al Vesuvio
- Limite area terreni di produzione (fonte: Disciplinare DOP - "Pomodoro del Piennolo del Vesuvio")

Esposizione

- Nord
- Nord - Est
- Est
- Sud - Est
- Sud
- Sud - Ovest
- Ovest
- Nord - Ovest

CARTA CLIVOMETRICA
COMUNE DI SAN SEBASTIANO AL VESUVIO

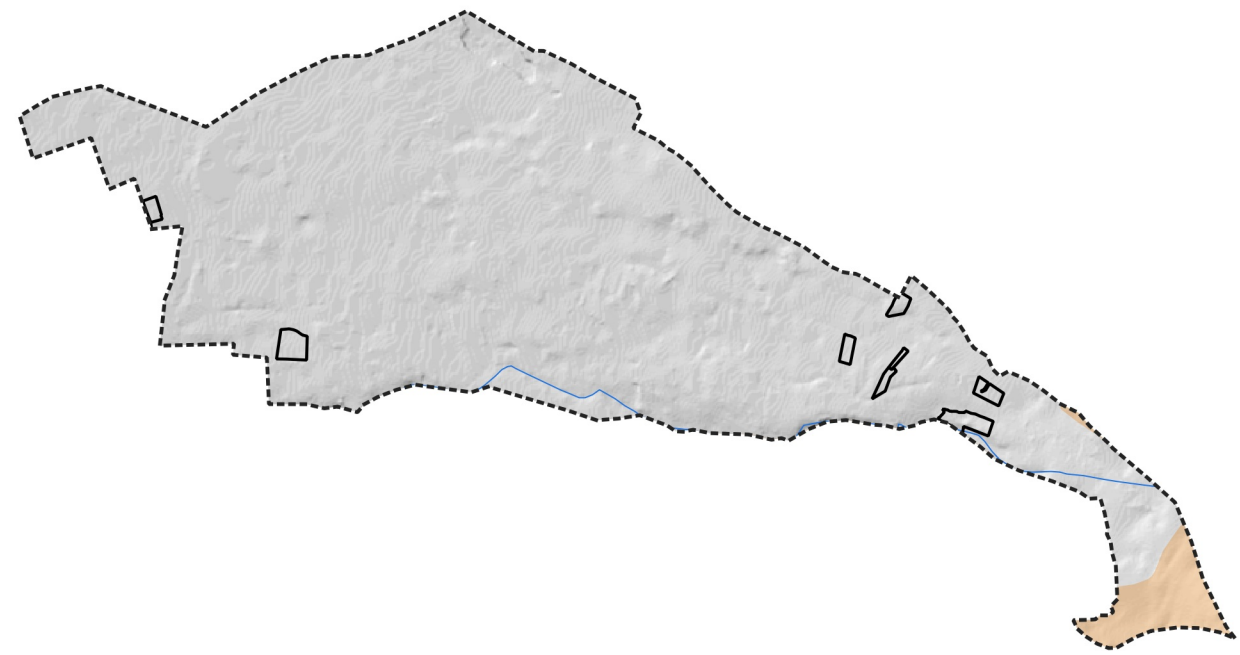


LEGENDA








- Comune di San Sebastiano al Vesuvio
- Limite area terreni di produzione (fonte: Disciplinare DOP - "Pomodoro del Piennolo del Vesuvio")

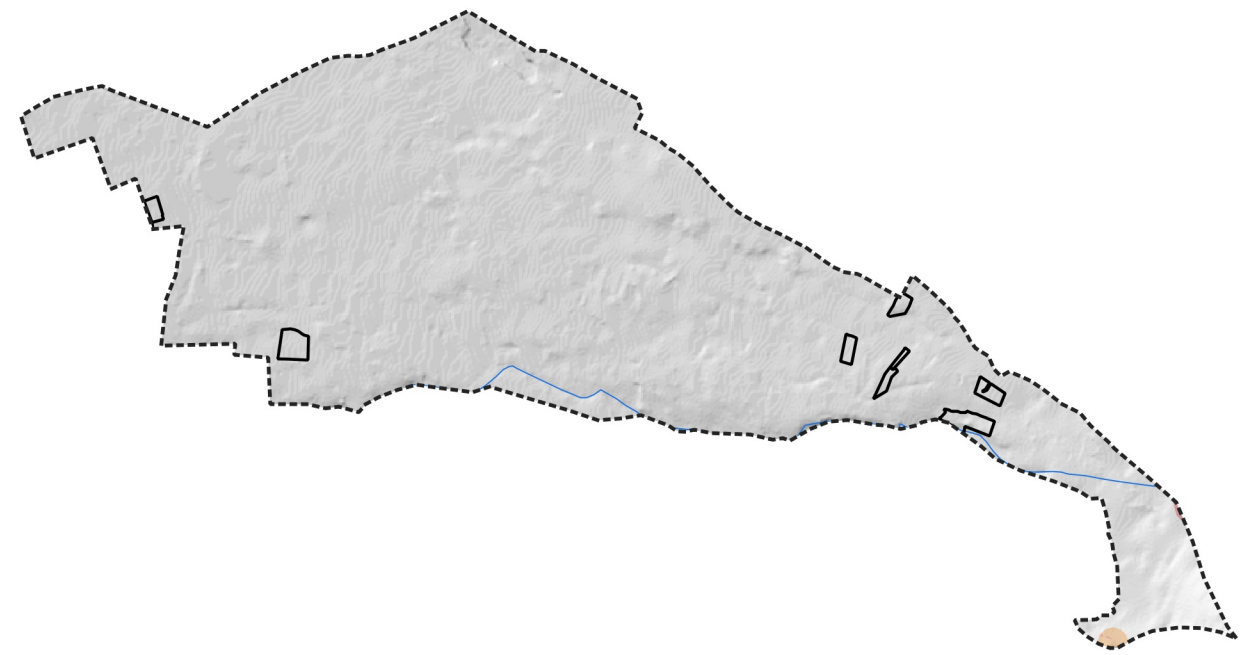
Clivometria

- 0°
- 0° - 20°
- 20° - 40°
- 40° - 80°
- > 80°










LEGENDA

-  Comune di San Sebastiano al Vesuvio
-  Reticolo idrografico
-  Limite area terreni di produzione (fonte: Disciplinare DOP - "Pomodorino del Piennolo del Vesuvio")
- Rischio frana (fonte: Autorità di Bacino Distrettuale - Appennino Meridionale)**
- Rischio frana generale
-  R3
-  R4
- Rischio frana nei terreni di produzione
-  R3
-  R4



LEGENDA

-  Comune di San Sebastiano al Vesuvio
-  Reticolo idrografico
-  Limite area terreni di produzione (fonte: Disciplinare DOP - "Pomodorino del Piennolo del Vesuvio")
- Rischio idraulico (fonte: Autorità di Bacino Distrettuale - Appennino Meridionale)**
- Rischio idraulico generale
-  R3
-  R4
- Rischio idraulico nei terreni di produzione
-  R3
-  R4